

Die neue ROWE ColorPress.

Highspeed, UV-resistent, wasserfest und dokumentenecht.

8 Modelle

i6 – 2

i6 – 2 MFP

i6 – 4

i6 – 4 MFP

i8

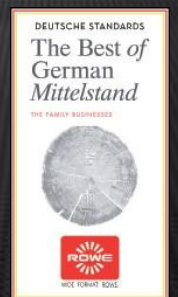
i8 MFP

i8L

i8L MFP



GROSSFORMAT: ROWE.



Multifunktionale Großformatdrucker. Made in Germany.



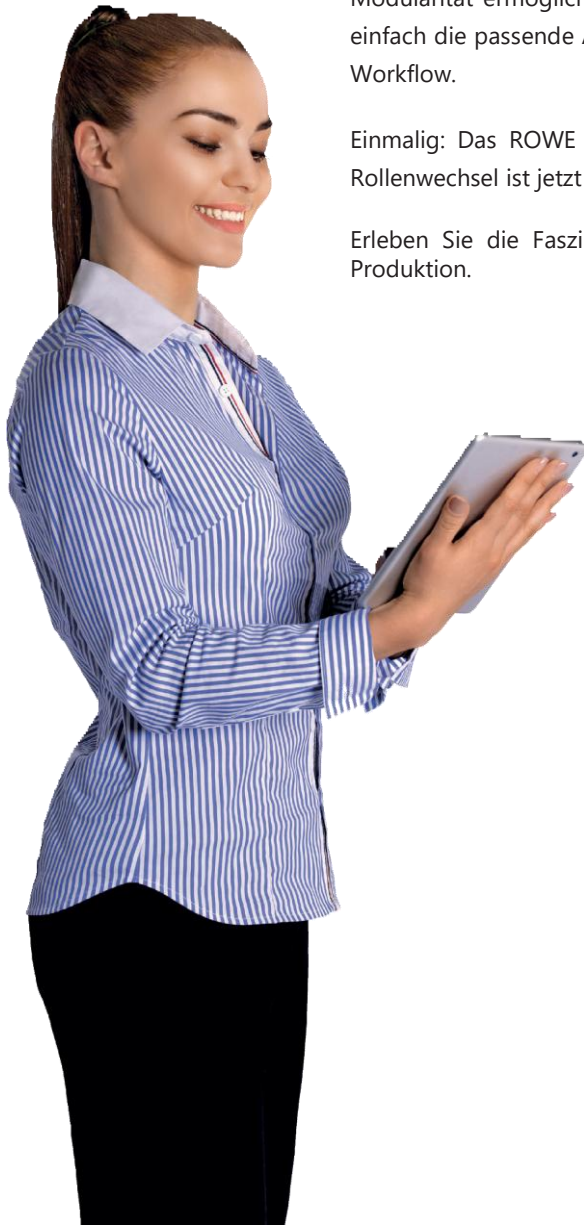
Die neue **ROWE** ColorPress.

Neueste Technologien für den produktiven Großformatdruck.

Erleben Sie eine neue Ära digitaler Funktionalität mit der zukunftsweisenden ROWE ColorPress. Eine bisher nicht für möglich gehaltene, vollumfängliche Modularität ermöglicht Ihnen jederzeit die ROWE ColorPress an Ihre Geschäftsprozesse anzupassen. Wählen Sie aus einem umfangreichen Softwaresortiment einfach die passende App aus. Auch hier gilt: Sie können jederzeit Ihre Software erweitern. Alle Apps sind perfekt aufeinander abgestimmt und optimieren Ihren Workflow.

Einmalig: Das ROWE Full HD User-Interface mit einem 24" großen Multi-Touchscreen. So intuitiv und mühelos haben Sie nie zuvor gearbeitet. Auch der Rollenwechsel ist jetzt absolut ergonomisch – dank des patentierten ROWE Einlegeassistenten.

Erleben Sie die Faszination ROWE. Vereinbaren Sie einfach einen Termin, einschließlich LIVE-Präsentation im ROWE Kundencenter und Besichtigung der Produktion.



ROWE ColorPress.

Alle Highlights auf einen Blick.

**Highspeed
All-in-One Lösung:
Farbe & Monochrom**

**Unerreichte Anzahl an
Druckapplikationen**

**Kein
Druckkopfverschleiß**

**Entwickelt und
hergestellt in
Deutschland**

**Hochwertiger
Posterdruck auf
Normalpapier**

100% dokumentenecht

UV-resistent

Wasserfest

**Sofort trockene
Ausdrucke: ideal für
das Online-Falten**

**Reduziert Druckkosten
radikal**

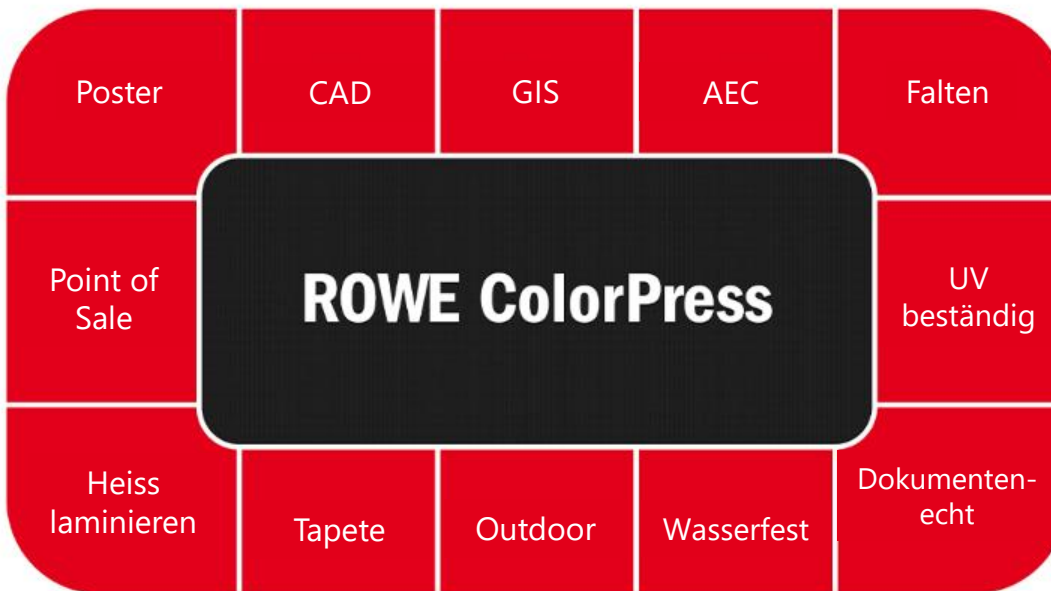
Geringster Platzbedarf

**Unübertroffen
umweltfreundlich**

ROWE ColorPress.

Anzahl an Druckapplikationen. Unerreicht.

Die ROWE ColorPress unterstützt nicht nur den Druck technisch orientierter CAD-, GIS-, AEC-Dateien. Die ROWE ColorPress ist weit mehr als eine Highspeed All-in-One Lösung für Farbe und Monochrom. Mit einer Vielzahl von möglichen Druckapplikationen ist sie ohne Beispiel am Markt. Zusätzlich reduziert die ROWE ColorPress ihre Druckkosten radikal – zum Beispiel durch den Druck von hochwertigen Vollfarb-Postern auf Normalpapier statt teuren Spezialmedien.





Vollumfängliche
Modularität

ROWE ColorPress.

Vollumfängliche Modularität. Jederzeit.



Auch nach der Inbetriebnahme können Sie Ihre ROWE ColorPress jederzeit erweitern. Zum Beispiel durch einen ROWE Scanner, einen ROWE ColorPress Top Stacker, ROWE Software Apps oder eine ROWE Faltlösung. Zusätzlich sind die Modelle ROWE ColorPress i6 -2 / i6 -2 MFP auf 4 automatische Rollen aufrüstbar.

Diese einzigartige Flexibilität eröffnet Ihnen neue Freiräume. Einfach zukunftssicher. Einfach ROWE.

Im Überblick:

Die acht ROWE ColorPress Modelle

Modell	automatische Rollen	Druck- geschwindigkeit
i6 - 2 i6 - 2 MFP	2, optional 4	6,5 Meter pro Minute, 10 DIN A1 pro Minute
i6 - 4 i6 - 4 MFP	4	6,5 Meter pro Minute, 10 DIN A1 pro Minute
i8 i8 MFP	4	8 Meter pro Minute, 12 DIN A1 pro Minute
i8L i8L MFP	6	8 Meter pro Minute, 12 DIN A1 pro Minute

Multifunktionale Großformatdrucker. Made in Germany.

ROWE ColorPress.

Ergonomie.

Bis ins Detail durchdacht.

- ROWE FULL HD USER-INTERFACE mit 24"-Multi-Touchscreen dreh- und neigbar
- ROWE ColorPress Cockpit



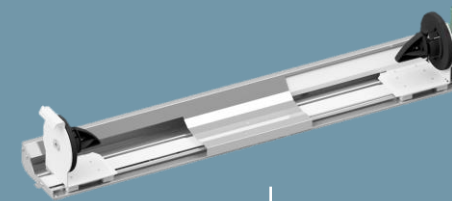
SuperSpeed
USB 3.0 Port

ROWE EINLEGEASSISTENT (patentiert)

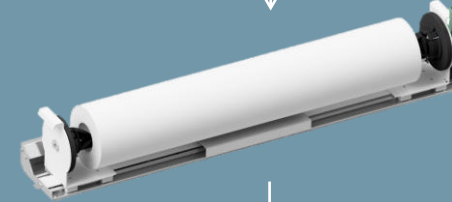
Der sicherste, ergonomischste und schnellste Rollenwechsel am Markt.

Vorteile auf einen Blick:

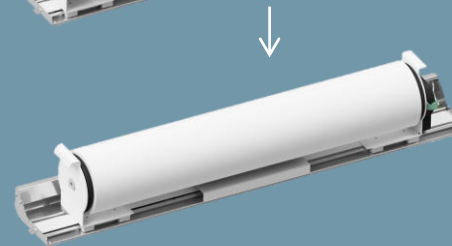
- rückschonend durch kompletten Wegfall des Rollenträgers
- automatische Zentrierung der Papierrolle - kein Ausrichten der Medienrolle auf dem Rollenträger
- schnellster Rollenwechsel
- sicherster Rollenwechsel, Rolle wird direkt in den ROWE Einlegeassistenten eingelegt
- Das umständliche Handling des Rollenträgers entfällt komplett: kein Heben, Herausziehen, Zwischenlagern, Einschieben, Ausrichten der Rolle auf dem Rollenträger, usw.



Schnellster Rollenwechsel:



Neue Rolle einlegen ...



... Einlegeassistent zusammenschieben und Verriegelungshebel umlegen - fertig!

Herkömmliche Einlegetechnik mit Rollenträger



ROWE ColorPress MFP.

All-in-One: Scannen, drucken, kopieren.

1 ROWE automatisiert Ihren Workflow

Mit 4 Favoriten-Tasten auf dem Bedienfeld des ROWE Scan 450i automatisieren Sie Ihren Workflow. Sie bündeln – ganz nach Ihren Anforderungen – eine Vielzahl von Funktionen, die Sie mit nur einem Tastendruck abrufen können.

ROWE denkt weiter: Bei der Belegung der Favoriten-Tasten sind Sie nicht limitiert! Nicht nur einzelne, alle Funktionen der ROWE SCAN APP können hinterlegt werden.

2 ROWE SAFE DRIVE

transportiert auch fragile Originale sicher und reduziert deutlich die Verschmutzungen und den Verschleiß des Scanglases.

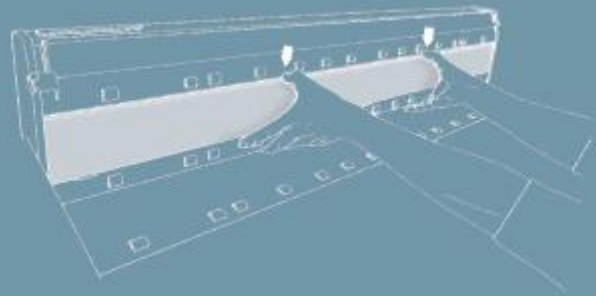
3 Aktiver Auslauf

Angetriebene Transportwalzen hinten gewährleisten einen sicheren Auslauf des Originals.
Kein Rückstau im Scanner.

4 Einfachster Wechsel des Scanglases

Die Entnahme des Scanglases erfolgt **ohne Werkzeug** – einfach, schnell und absolut ergonomisch! Und so geht's: Scanneroberteil öffnen, Scanglas mit den Daumen nach unten drücken und herausnehmen – fertig.

Einfach und ergonomisch – typisch ROWE

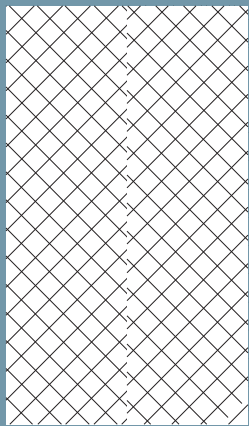


Scan-to: Net, USB, Copy, E-Mail und Cloud

ROWE ColorPress MFP.

Einzigartige, patentierte Technologie für höchste Scanqualität.

ROWE ScanMatrix+ besteht aus mehreren digitalen Kernkomponenten. Ihr Zusammenwirken erschließt eine neue Dimension von Qualität.



herkömmlicher Scanner

ROWE Scan 450i

■ ROWE DYNAMIC STITCHING (patentiert)

ROWE-Ingenieuren ist mit ROWE DYNAMIC STITCHING eine bahnbrechende Innovation gelungen: hervorragende Scans, auch wenn Ihre Originale gefaltet oder dünn sind. Das patentierte ROWE DYNAMIC STITCHING überwacht permanent die gescannten Bilddaten eines jeden Sensors und setzt diese in Echtzeit zu einem Bild zusammen. Auftretende Schwankungen werden hierbei automatisch korrigiert. Vergleichen Sie den Unterschied!

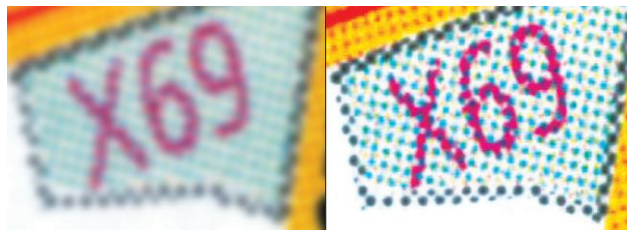


herkömmlicher Scanner

ROWE Scan 450i

■ ROWE SELECTED TRUE LIGHT

Durch die erstmals im ROWE Scan 450i eingesetzte Scan Sensor Technologie werden Originale besonders homogen ausgeleuchtet. Erreicht wird dies durch die optimale Abstimmung des Lichteinfallwinkels mit der Leseinheit. Im Zusammenspiel mit der ROWE Doppellinsentechnik werden hierdurch Scanergebnisse in hervorragender Qualität erzeugt.

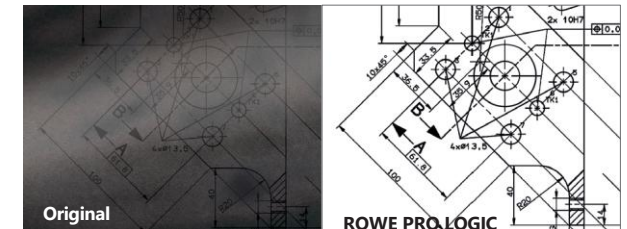


600 dpi Scanqualität

2400 x 1200 dpi Scanqualität

■ 1200 x 2400 dpi

Die optische Auflösung von 1200 x 2400 dpi (maximale Auflösung 9600 dpi) macht kleinste Details sichtbar. Ihr Wettbewerbsvorteil.

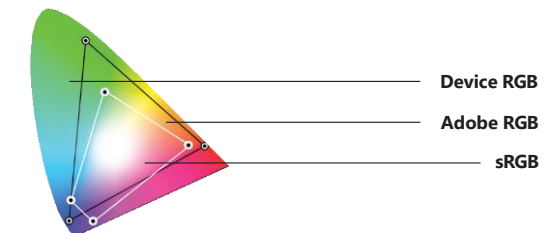


Original

ROWE PRO LOGIC

■ ROWE PRO LOGIC

ist die überlegene Bildverbesserungstechnik von ROWE für das Kopieren und Scannen mit der „Grünen Taste“. Mit ihr werden selbst sehr kontrastarme Originale in perfekte Scans umgewandelt, gleich beim ersten Mal. Diese einfache Arbeit mit der „Grünen Taste“ spart wertvolle Zeit und Probescans. Fehlkopien gehören der Vergangenheit an.



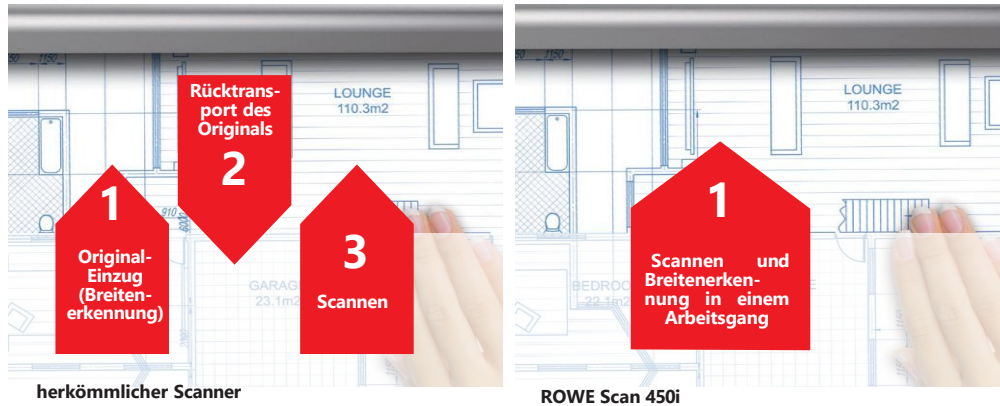
■ Umfassende Farbraum-Unterstützung

Der ROWE Scan 450i unterstützt neben dem Standard sRGB-Farbraum benutzerdefinierte Farbräume, wie z. B. Adobe RGB oder Device RGB.

ROWE ColorPress MFP.

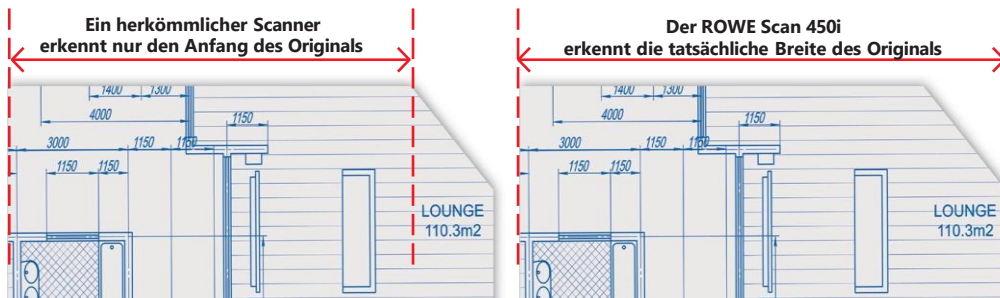
Die Scanproduktivität. Herausragend.

Das Herz des neuen ROWE Scan 450i bilden firmeneigene, patentgeschützte Technologien. Sie sind die Basis für beeindruckende Effizienz. Ihr Wettbewerbsvorteil.



■ Automatische Breitenerkennung „On the fly“ (patentiert)

ROWE hat das lästige Vor- und Zurückfahren zur Erkennung der Originalbreite eliminiert. „On the fly“, das heißt, während des Scanvorgangs wird gleichzeitig die Breite des Originals präzise ermittelt. Dies schont Ihre Vorlage und spart effektiv Zeit.



■ Dynamische Breitenerkennung (patentiert)

Sind die Ecken Ihres Originals beschädigt oder abgerissen? Kein Problem, die dynamische Breitenerkennung von ROWE erkennt dies und ermittelt die richtige Breite des Originals.

SuperSpeed USB 3.0

+ ROWE EFFICIENT SCANNING (RES), patentiert

= Überlegene Produktivität

■ Nur ROWE kombiniert RES - ein hochperformantes Verfahren verlustfreier Datenkomprimierung - mit SuperSpeed USB 3.0 Das Ergebnis: Der Datendurchsatz erhöht sich um bis zu 1000 % gegenüber HighSpeed USB 2.0! Selbstverständlich unterstützt der ROWE Scan 450i auch HighSpeed USB 2.0.

1000 %

ROWE Scan 450i mit ROWE SuperSpeed USB 3.0 und ROWE EFFICIENT SCANNING

100 %

herkömmlicher Scanner mit HighSpeed USB 2.0

Datendurchsatz bei 600 x 600 dpi in Vollfarbe, Format A0

Auch im Vergleich mit Gigabit Ethernet ist ROWE SuperSpeed USB 3.0 um bis zu 300 % schneller!

■ Scannen ohne Wartezeit - sofort betriebsbereit

Durch hocheffiziente LED-Lichtquellen ist keine Aufwärmzeit nötig. Der ROWE Scan 450i ist sofort betriebsbereit – auch in Farbe. Das spart Zeit, Energie und senkt die Betriebskosten.

■ DOCUMENT IMPROVEMENT SYSTEM (DIS)

Sie wollen nach einem Scan z. B. Helligkeit, Kontrast oder Farbe ändern ohne das Original erneut einzuscannen? Kein Problem mit dem DOCUMENT IMPROVEMENT SYSTEM von ROWE! Alle vorgenommenen Änderungen werden außerdem sofort im Viewer angezeigt.

ROWEFOLD 721-4. DAS 3 IN 1 ONLINE-FALTSYSTEM.

Erweitern Sie jederzeit Ihre ROWE ColorPress um das exklusive 3 in 1 Online-Faltsystem von ROWE. Höchste Zuverlässigkeit erlaubt keine Kompromisse. Deshalb entwickelt ROWE als Kompletthersteller seine Faltsysteme selbst. Hierdurch sind alle Module perfekt aufeinander abgestimmt.



Mit der ROWEFOLD 721-4 erhalten Sie 3 Faltsysteme in 1 und sparen zusätzlich jede Menge Platz.

1. Voll integriertes Online-Faltsystem

Optional mit Heftstreifenautomatik, Lochung und Endlosfaltung (patentiert)

2. Vollwertiges Offline-Faltsystem

- ROWE HIGH SPEED PREMIUM HANDZUFÜHRUNG mit Softeinzug für fehlerfreies Falten
- eigenes Bedienterminal für manuelles Falten
- hochproduktiv (18 m/min)
- automatisches Anhalten von Druckjobs bei Nutzung der Handzuführung
- verstellbares Anlagelineal

3. Sorter (optional)

Einmalig im Markt: bis zu 3 Ablagebänder für optimale Sortierung und hohe Ablagekapazität. Jedes Ablageband ist einzeln ansteuerbar.

ROWE ColorPress i-DEC (optional)

Intelligent: Bei eingehenden Druckaufträgen werden die Schriftkopfbestimmungen bestimmt und für die DIN-gerechte Onlinefaltung richtig gedreht – vollautomatisch im integrierten Dokumentenworkflow.

ROWE ColorPress. Technische Daten.

Leistungsmerkmale	Beschreibung	i6 -2 ¹	i6 -4 ¹	i8 ¹	i8L ¹
Technologie					
Produktbeschreibung	Vollständig modularer Farb-Großformatdrucker, jederzeit erweiterbar zum multifunktionalen All - in - One - System (Drucken, Kopieren, Scannen)	■	■	■	■
Drucktechnologie	ROWE True Image Transfer Technology (innovatives Fixierverfahren) mit kaum fühlbarem Tonerauftrag und sauberem, geschlossenem Tonersystem.	■	■	■	■
Druckgeschwindigkeit ²	in Laufmeter pro Minute	6,5	6,5	8	8
	in DIN A1 pro Minute, bis zu	10	10	12	12
Farbscanner					
ROWE Scan 450i (die vollständigen technischen Daten entnehmen Sie bitte unserer Homepage www.rowe.de)	Scanbreite 36" (927 mm), optische Auflösung 1200 x 2400 dpi, ROWE ScanMatrix ⁺ , Farbtiefe 48 bit Farbe, 16 bit Graustufen, SuperSpeed USB 3.0 + RES, Scangeschwindigkeit bis 17 m/min, Scanlänge nicht limitiert durch Scanner, ROWE SELECTED TRUE LIGHT, ROWE DYNAMIC STITCHING - RDS (patentiert), ROWE PRO LOGIC, ROWE SAFE DRIVE (patentiert), automatisierter Workflow (4 frei belegbare Favoritentasten auf dem Bedienfeld des Scanners), automatische Breitenerkennung „On the fly“ (patentiert), dynamische Breitenerkennung (patentiert), DOCUMENT IMPROVEMENT SYSTEM - DIS	●	●	●	●
Medienhandling					
Anzahl automatischer Medienrollen	2 automatische Medienrollen	■	■	■	■
	3. + 4. automatische Medienrolle	●	■	■	■
	5. + 6. automatische Medienrolle	-	-	-	■
Einzelblattzuführung	Zuführung über manuelle Medienzuführung	■	■	■	■
ROWE Restlängenanzeige	Informiert automatisch über die verfügbare Restlänge jeder Medienrolle ²	■	■	■	■
Rollenbreite	297 mm - 914 mm	■	■	■	■
Rollenlänge	bis zu 200 m	■	■	■	■
Innendurchmesser Rollenkern	76 mm (3 Zoll)	■	■	■	■
Aussendurchmesser Medienrolle	bis zu 180 mm	■	■	■	■
Medienarten	Unbeschichtetes Medium (60 - 150 g/m ²) ^{3,4} , wie - Normal - Recycling - Bond - fluoreszierendes Papier	■	■	■	■
	Beschichtetes Medium (80 - 150 g/m ²) ^{3,4}	■	■	■	■
	Transparentpapiere (50 - 110 g/m ²) ^{3,4}	■	■	■	■
	Farbiges Papier (80 - 150 g/m ²) ^{3,4}	■	■	■	■
	Backlit Filme (bis 80 µm) ⁴	■	■	■	■
	Filme (bis 80 µm) ⁴	■	■	■	■
	Banner (bis 80 µm) ⁴	■	■	■	■

ROWE ColorPress. Technische Daten.

Leistungsmerkmale	Beschreibung	i6 -2 ¹	i6 -4 ¹	i8 ¹	i8L ¹
ROWE ColorPress Standard Stacker	Sichere und einfache Variante zum Aufnehmen aller Druckmedien in den Druckbreiten 297 - 914 mm, Aufnahme von mindestens 50 Drucken A0 (80g/m ²), entfällt bei Anbindung an ROWE ColorPress Top Stacker oder ROWEFOLD 721-4	■	■	■	■
ROWE ColorPress Top Stacker	Integriertes oberes Ausgabefach für 50 bis 100 Drucke ^{3,4} , belegt keine zusätzliche Stellfläche, der ROWE ColorPress Standard Stacker entfällt	●	●	●	●
Ergonomie					
ROWE ColorPress Media Drawer	Innovatives, ergonomisches Schubladensystem mit Leichtlaufführungen, Parallelausgleich, gepufferten Anschlägen und flüsterleise im Betrieb	■	■	■	■
ROWE Einlegeassistent (patentiert)	Sicheres, ergonomisches und schnelles Medienzuführsystem, ohne Rollenträger, einfach zu bedienen	■	■	■	■
ROWE Full HD User-Interface	24"-Multi-Touchscreen, Auflösung 1920 x 1080 Pixel, schwenkbar	■	■	■	■
SuperSpeed USB 3.0 (Host)	Ermöglicht den Anschluß externer Datenträger z.B. Festplatte oder USB-Stick bei einem bis zu 1000% höheren Datendurchsatz gegenüber USB 2.0	■	■	■	■
Druckqualität					
ROWE High-Q-Print / Auflösung	LED Printhead Auflösung 1200 dpi (Quer zur Papiervorschubrichtung) x 2400 dpi (in Papiervorschubrichtung)	■	■	■	■
Anwendungen	Technische Zeichnungen, Architektenzeichnungen, Landkarten, Orthophotos, Tapete, Poster, Plakate und Werbebanner (indoor- und outdoor, da wasser- und UV-beständig)	■	■	■	■
ROWE True Image Transfer Technology	Hochgeschwindigkeits-Bildverarbeitung auf Grafikprozessor	■	■	■	■
Embedded ROWE ColorPress Controller					
Plattform	64 Bit Linux	■	■	■	■
Prozessor	CPU: High Power 6 Core	■	■	■	■
Speicher	16 GB DDR4	■	■	■	■
Festplatte	500 GB SSD	■	■	■	■
Schnittstellen	Gigabit Ethernet LAN (10/100/1000 Mbit/s), USB 3.1 Gen 1	■	■	■	■
Druckboxen	Lokale Hotfolder zum direkten Drucken von Dateien (Listener-Funktion) mit individuell konfigurierbaren Einstellungen, passwortgeschützt (einstellbar)	■	■	■	■
Scanboxen	Lokale-Boxen direkt zur Ablage von Scans mit individuell konfigurierbaren Einstellungen, passwortgeschützt (einstellbar)	●	●	●	●
Sicherheit	HTTPS, VPN, Verschlüsselung des internen Datenträgers	■	■	■	■
Sicheres Drucken	Secure PIN, Authentifizierung über LDAP (Lightweight Directory Access Protocol)	■	■	■	■
ROWE DATA SAFE+	Maximale Verfügbarkeit des Druckers durch Live- und Backup-System	■	■	■	■
Unterstützte Client-Betriebssysteme	Plattformunabhängig durch webbasierenden Zugriff	■	■	■	■
Dateiformate	TIFF, JPEG, HP-GL/2, HP-RTL, CALS I and II, TAPE9, Multipage TIFF, Calcomp 906/907, HCBS, PNG, CGM	■	■	■	■
	PDF, Multipage PDF und Postscript	●	●	●	●
	NIRS, ASCII, C4	○	○	○	○
Netzwerkprotokolle	HTTPS, SMB, LDAP, SMTP, LPR, Socket/Raw	■	■	■	■

ROWE ColorPress. Technische Daten.

Leistungsmerkmale	Beschreibung	i6 -2 ¹	i6 -4 ¹	i8 ¹	i8L ¹
Umfangreiches ROWE App Center					
ROWE ColorPress Click	Mit einem Klick können Sie gängige Formate wie JPEG, TIFF oder HP-GL/2 via PC auf der ROWE ColorPress ausgeben	■	■	■	■
ROWE ColorPress Cockpit	Druckerstatus mit direktem Feedback: Rolleninformation (Breite, Medium, Restlänge), Zählerstände, Systemeinstellungen, Abschaltung und Neustart im Remote-Verfahren, zusätzlich bei MFP-Ausführung: Scannerstatus mit direktem Feedback, zusätzlich bei ROWE ROWEFOLD 721-4: Faltsystemstatus mit direktem Feedback	■	■	■	■
ROWE ColorPress Cost Tracker	Protokollierung aller Druck-, Scan- und Kopieraufträge	■	■	■	■
ROWE ColorPress Scan App	Edit + Scan Funktionen: Intuitive Bedienung per Touchscreen oder Maus und Tastatur, Scan-to-Net, Scan-to-USB, Scan-to-E-Mail, Scan-to-Cloud, Scan-to-Box, ROWE Scan 450i 36"-Einbauscanner erforderlich	●	●	●	●
ROWE ColorPress Copy App	Edit + Scan + Copy: Beinhaltet ROWE Scan APP und zusätzlich Scan-to-Copy, Multitasking, Recopy, Closed – Loop – Farbkalibrierung, je einen Kopiertreiber für Inkjet Drucker und ROWE Drucker, ROWE Scan 450i 36"-Einbauscanner erforderlich Zusätzliche Kopiertreiber (COPY DRIVER): Liste der unterstützten Drucker auf Anfrage	●	●	●	●
ROWE ColorPress Net Stream Terminal	Verfügbar nur am Touchscreen-Monitor des Druckers, einfache Auftragsvorbereitung und -abwicklung inkl. Ausgabevorschau, Verarbeitung einzelner Dateien, Unterstützung aller gängigen Dateiformate: TIFF, JPEG, HP-GL/2, HP-RTL, CALS I und II, TAPE9, Multipage TIFF, Calcomp 906/907, HCBS, PNG, CGM und in Verbindung mit ROWE ColorPress PDF/PostScript auch Adobe PostScript Level 2 und 3, PDF, PDF-A, Multipage PDF/PDF-A. Zusatzausstattung: NIRS, ASCII, C4 - Verfügbarkeit muss bei ROWE angefragt werden. Kontrolle über Auftragswarteschlange und erledigte Aufträge, eingeschränkte Funktionalität gegenüber ROWE ColorPress Net Stream Pro	■	■	■	■
ROWE ColorPress Net Stream Pro	Webbasierte, personalisierbare, effiziente Auftragsvorbereitung und -abwicklung inkl. Ausgabevorschau, Verarbeitung komplexer Sätze oder einzelner Dateien, Unterstützung aller gängigen Dateiformate: TIFF, JPEG, HP-GL/2, HP-RTL, CALS I und II, TAPE9, Multipage TIFF, Calcomp 906/907, HCBS, PNG, CGM und in Verbindung mit ROWE ColorPress PDF/PostScript auch Abode PostScript Level 2 und 3, PDF, PDF-A, Multipage PDF/PDF-A. Zusatzausstattung: NIRS, ASCII, C4 - Verfügbarkeit muss bei ROWE angefragt werden. Webbasierte Kontrolle über Auftragswarteschlange und erledigte Aufträge, keine spezielle Softwareinstallation notwendig, verfügbar an jeder Workstation mit Netzwerkzugriff, das ROWE ColorPress Cockpit wird mit angezeigt	●	●	●	●
ROWE ColorPress Net Stream Pro Print Controller	Lizenz zur Nutzung eines Druckers in Verbindung mit ROWE Net Stream Pro	●	●	●	●
ROWE ColorPress PDF/PostScript	Direktes Drucken von PostScript Level 2 und 3, PDF, PDF-A, Multipage PDF/PDF-A Dateien auf einer ROWE ColorPress	●	●	●	●

ROWE ColorPress. Technische Daten.

Leistungsmerkmale	Beschreibung	i6 -2 ¹	i6 -4 ¹	i8 ¹	i8L ¹
Umfangreiches ROWE App Center					
ROWE ColorPress Print Specials	Erstellen und Editieren benutzerdefinierter Stempel und Trennblätter mit Auftragsinformationen, dynamische Informationen automatisch einfügen, Position und Größe von Stempeln gezielt steuerbar	●	●	●	●
ROWE ColorPress Cost Control	Automatisches Protokollieren von Scan-, Druck- und Faltvorgängen, Anwendungsübergreifende Auswertungsmöglichkeiten, Benutzergruppen sowie Kostenstellen anlegen und verwalten, Zwangsaccounting konfigurierbar	●	●	●	●
ROWE ColorPress i-DEC	Automatisches Erfassen der Schriftkopffosition und Drehen der Dateien für DIN-gerechte Onlinefaltung	●	●	●	●
ROWE ColorPress Driver 721-4	Software Interface zur Steuerung der ROWEFOLD 721-4 im Online-Betrieb	●	●	●	●
ROWE ColorPress ROWE ColorPress Connection Kit 721-4 for CP i6	Mechanisches Interface zum Online-Betrieb Erforderlich zur Anbindung einer neuen ROWEFOLD 721-4 an ROWE ColorPress	●	●	-	-
ROWE ColorPress ROWE ColorPress Connection Kit 721-4 for CP i8 / i8L	Mechanisches Interface zum Online-Betrieb Erforderlich zur Anbindung einer neuen ROWEFOLD 721-4 an ROWE ColorPress	-	-	●	●
ROWE ColorPress Upgrade Kit 721-4	Mechanisches Interface zum Online-Betrieb Erforderlich zur Anbindung einer ROWEFOLD 721-4 bei vorheriger Anbindung an ROWE RS/RCS oder ecoPrint	●	●	●	●
Umwelt					
ROWE ColorPress Eco Toner (CMYK)	Toner schadstoffgeprüft, sauberes und geschlossenes Tonersystem	■	■	■	■
Leistungsaufnahme (Energiesparmodus)	Energy-Star zertifiziert (Sleep-Mode)	≤ 1,9 W	≤ 1,9 W	≤ 1,9 W	≤ 1,95 W
Leistungsaufnahme (Druckmodus)	Kontinuierlicher Druckbetrieb	≤ 2,3 KW	≤ 2,3 KW	≤ 2,8 KW	≤ 2,8 KW
Energieversorgung	200-240V, 50/60Hz, eine Phase, geerdet	■	■	■	■
Schalldruckpegel ²	Druckmodus	≤ 56 db(A)	≤ 56 db(A)	≤ 57 db(A)	≤ 57 db(A)
	Energiesparmodus	≤ 20 db(A)	≤ 20 db(A)	≤ 20 db(A)	≤ 20 db(A)
Ozonkonzentration ²	Innovative ROWE Charge-Roller-Technologie (keine Coronen)	nicht messbar	nicht messbar	nicht messbar	nicht messbar
Wiederverwertbarkeit der ROWE ColorPress	Hergestellt aus Stahl oder hochgradig recyclingfähigen Kunststoffen: bis zu 98 % können recycelt werden, die übrigen 2 % sind unschädlich	■	■	■	■
Wiederverwertbarkeit der ROWE Tonerkartuschen (CMYK)	Behälter aus vollständig wiederverwertbarem Kunststoff	■	■	■	■
Entwicklung und Herstellung	Made in Germany, unter strengsten Umweltauflagen	■	■	■	■
Feinstaubfilter Technologie	Modernste Filtertechnologie zur Absorbierung von zum Beispiel Papierstaub	■	■	■	■

ROWE ColorPress. Technische Daten.

Leistungsmerkmale	Beschreibung	i6 -2 ¹	i6 -4 ¹	i8 ¹	i8L ¹
Gewichte:	ROWE ColorPress mit 2 Medienrollen	488 kg			
	ROWE ColorPress mit 4 Medienrollen		535 kg	535 kg	
	ROWE ColorPress mit 6 Medienrollen				630 kg
	ROWE ColorPress Top Stacker	22 kg	22 kg	22 kg	22 kg
	ROWE ColorPress Standard Stacker	7,5 kg	7,5 kg	7,5 kg	7,5 kg
	ROWE Scan 450i 36"-Einbauscanner	16 kg	16 kg	16 kg	16 kg
Abmessungen (Breite/Höhe/Tiefe in mm / (in) mit ROWE ColorPress Standard Stacker, ohne Multi-Touchscreen)	Drucker mit 2 Medienrollen: 1.550 mm (61 in) / 1.545 mm (60,8 in) / 1.659 mm (65,3 in)	■	·	·	·
	Drucker mit 4 Medienrollen: 1.550 mm (61 in) / 1.545 mm (60,8 in) / 1.659 mm (65,3 in)	·	■	■	·
	Drucker mit 6 Medienrollen: 1.550 mm (61 in) / 1.768 mm (69,6 in) / 1.659 mm (65,3 in)	·	·	·	■
Prüfzeichen / Zertifikate (IEC 62368)	RoHS, ENERGY STAR, CE, cTÜVus, UL, CAN CSA-C22.2, CB, FCC Part 15 Class B, EAC	■	■	■	■
3 in 1 Online-Faltsystem, Sorter und Locher					
ROWEFOLD 721-4	Online-Faltmaschine, Längs- und Querfaltung in einem Arbeitsschritt, mit Highspeed-Premium-Handzuführung	●	●	●	●
ROWEFOLD 721-4 inklusive Heftstreifenautomatik	Online-Faltmaschine, Längs- und Querfaltung in einem Arbeitsschritt, mit Highspeed-Premium-Handzuführung, inklusive Heftstreifenautomatik: Kann nicht nachgerüstet werden	●	●	●	●
ROWEFOLD 721-4 mit 2-fach-Sorter	Plansortierung auf 2 Ablageebenen, einzeln ansteuerbar, Volumen ca. 200 auf DIN gefaltete Pläne	●	●	●	●
ROWEFOLD 721-4 mit 3-fach-Sorter	Plansortierung auf 3 Ablageebenen, einzeln ansteuerbar, Volumen ca. 300 auf DIN gefaltete Pläne	●	●	●	●
ROWEFOLD 721-4 mit 2-fach-Sorter inklusive 2-fach-Locher	Plansortierung auf 2 Ablageebenen, einzeln ansteuerbar, Volumen ca. 200 auf DIN gefaltete Pläne, automatische 2-fach-Lochung: Kann nicht nachgerüstet werden	●	●	●	●
ROWEFOLD 721-4 mit 2-fach-Sorter inklusive 4-fach-Locher	Plansortierung auf 2 Ablageebenen, einzeln ansteuerbar, Volumen ca. 200 auf DIN gefaltete Pläne, automatische 4-fach-Lochung: Kann nicht nachgerüstet werden	●	●	●	●
ROWEFOLD 721-4 mit 3-fach-Sorter inklusive 2-fach-Locher	Plansortierung auf 3 Ablageebenen, einzeln ansteuerbar, Volumen ca. 200 auf DIN gefaltete Pläne, automatische 2-fach-Lochung: Kann nicht nachgerüstet werden	●	●	●	●
ROWEFOLD 721-4 mit 3-fach-Sorter inklusive 4-fach-Locher	Plansortierung auf 3 Ablageebenen, einzeln ansteuerbar, Volumen ca. 200 auf DIN gefaltete Pläne, automatische 4-fach-Lochung: Kann nicht nachgerüstet werden	●	●	●	●
Endless Folding Kit Unlimited (patentiert)	Endlosfaltung ohne ungefaltete Zwischenlagen (patentiert)	●	●	●	●

Legende: ■ Serienausstattung

- Zusatzausstattung vor Ort nachrüstbar
- Zusatzausstattung vor Ort nachrüstbar, Verfügbarkeit muss bei ROWE angefragt werden
- nicht verfügbar

1 Die Technischen Daten gelten auch für die Modelle ROWE ColorPress i6 -2 MFP, ROWE ColorPress i6 -4 MFP, ROWE ColorPress i8 MFP und ROWE ColorPress i8L MFP.

2 Weitere Informationen zur Messmethodik entnehmen Sie bitte der Betriebsanleitung ROWE ColorPress.

3 Abhängig von der verwendeten Medienart.

4 Informationen über zugelassene Medienarten entnehmen Sie bitte dem ROWE Medienkatalog.

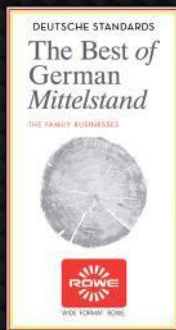
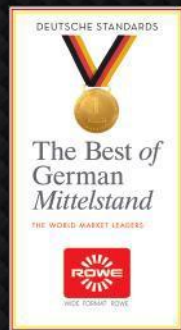




GROSSFORMAT: ROWE

GROSSFORMAT: ROWE

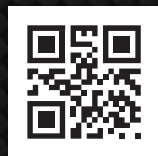
ROWE ist der Spezialist für Großformat aus Deutschland, vertreten in 90 Ländern. Optimal aufeinander abgestimmte Systeme für Scannen, Drucken und Finishing sowie umfassende Software-Lösungen für den professionellen Dokumenten-Workflow werden von ROWE selbst entwickelt und hergestellt. ROWE ist damit der Spezialist und Technologieführer weltweit.



ROTH + WEBER GmbH
57520 Niederdreisbach
GERMANY

Tel.: +49 2743 9217-0

www.rowe.de



Urheberrecht: ROTH + WEBER GmbH 2025. Alle Rechte vorbehalten. Die Informationen in diesem Prospekt können ohne vorherige Ankündigung geändert werden. ROWE ist nicht haftbar für technische oder redaktionelle Fehler oder Auslassungen in diesem Prospekt. Gestaltung, Aufbau und/oder Spezifikationen der Produkte können ohne vorherige Ankündigung geändert werden. Alle Marken bleiben im Eigentum ihrer jeweiligen Inhaber und werden nur zur Beschreibung des jeweiligen Produkts genutzt. Ihre Nutzung bedeutet keinerlei rechtliche Verbindung zwischen der ROTH + WEBER GmbH und den Inhabern der genannten Marken. Abbildungen können Inhalte beinhalten, die nicht zum Serienlieferungsumfang gehören. Gültig für ausgelieferte Systeme ab April 2025.